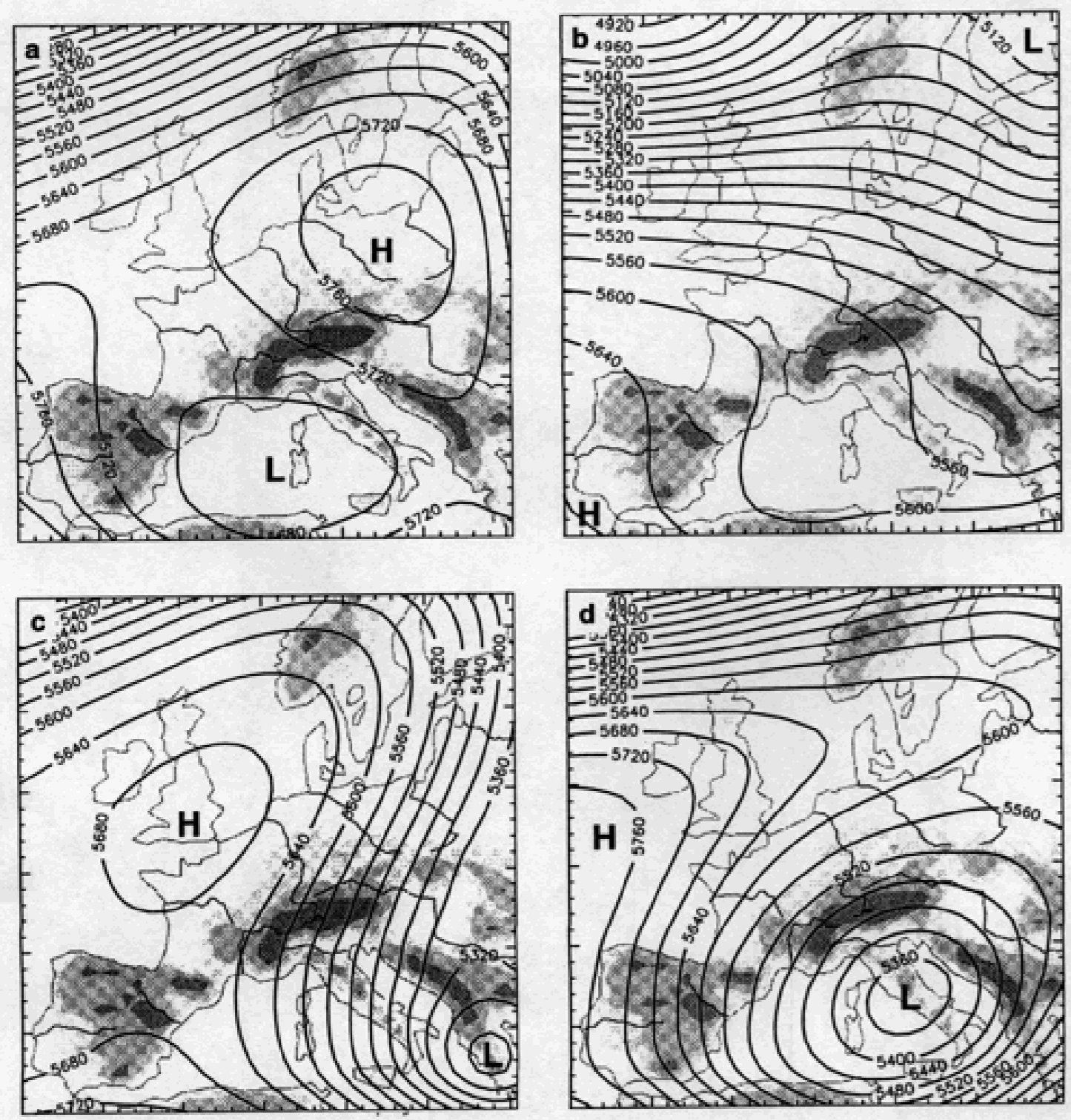
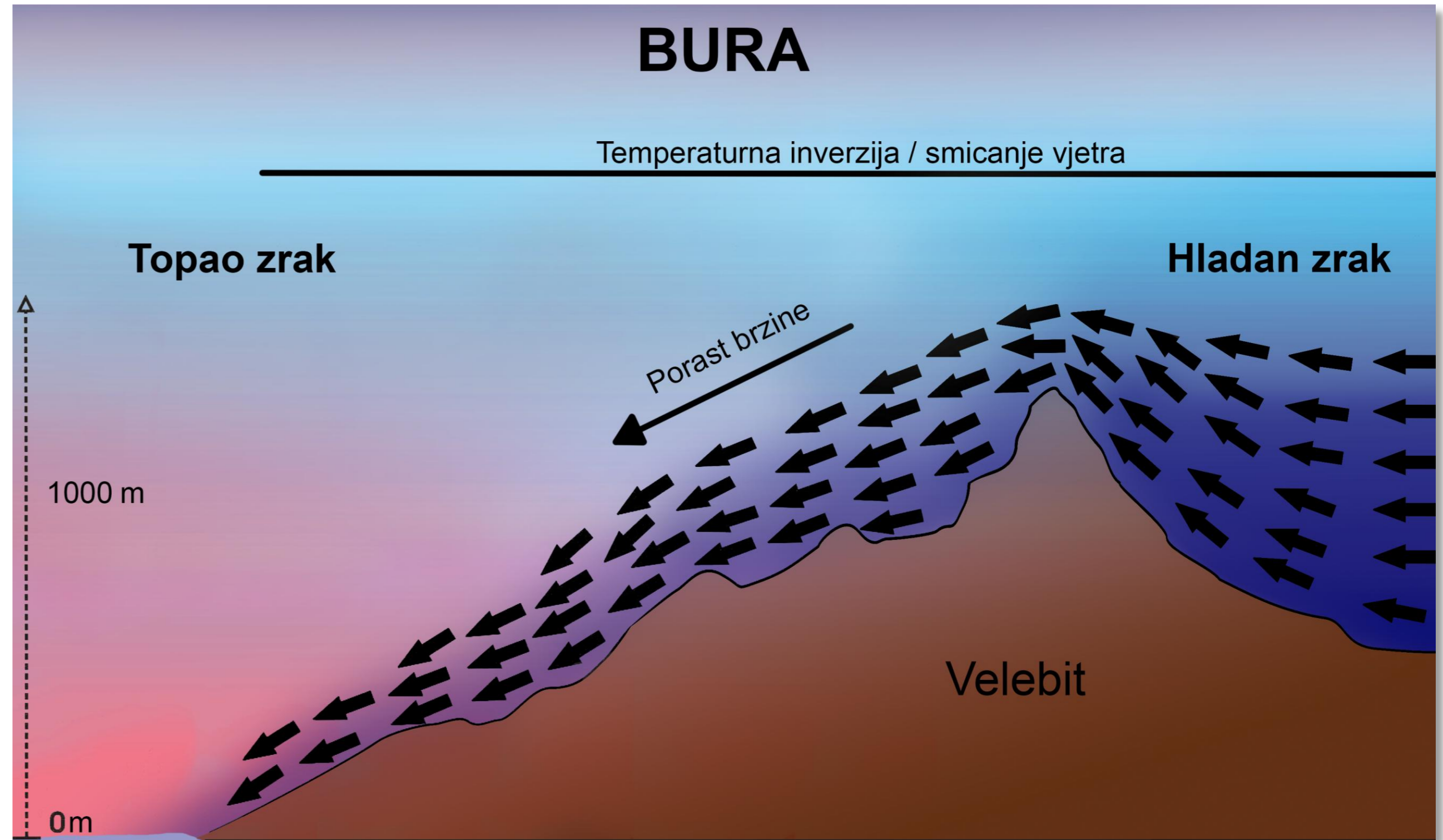


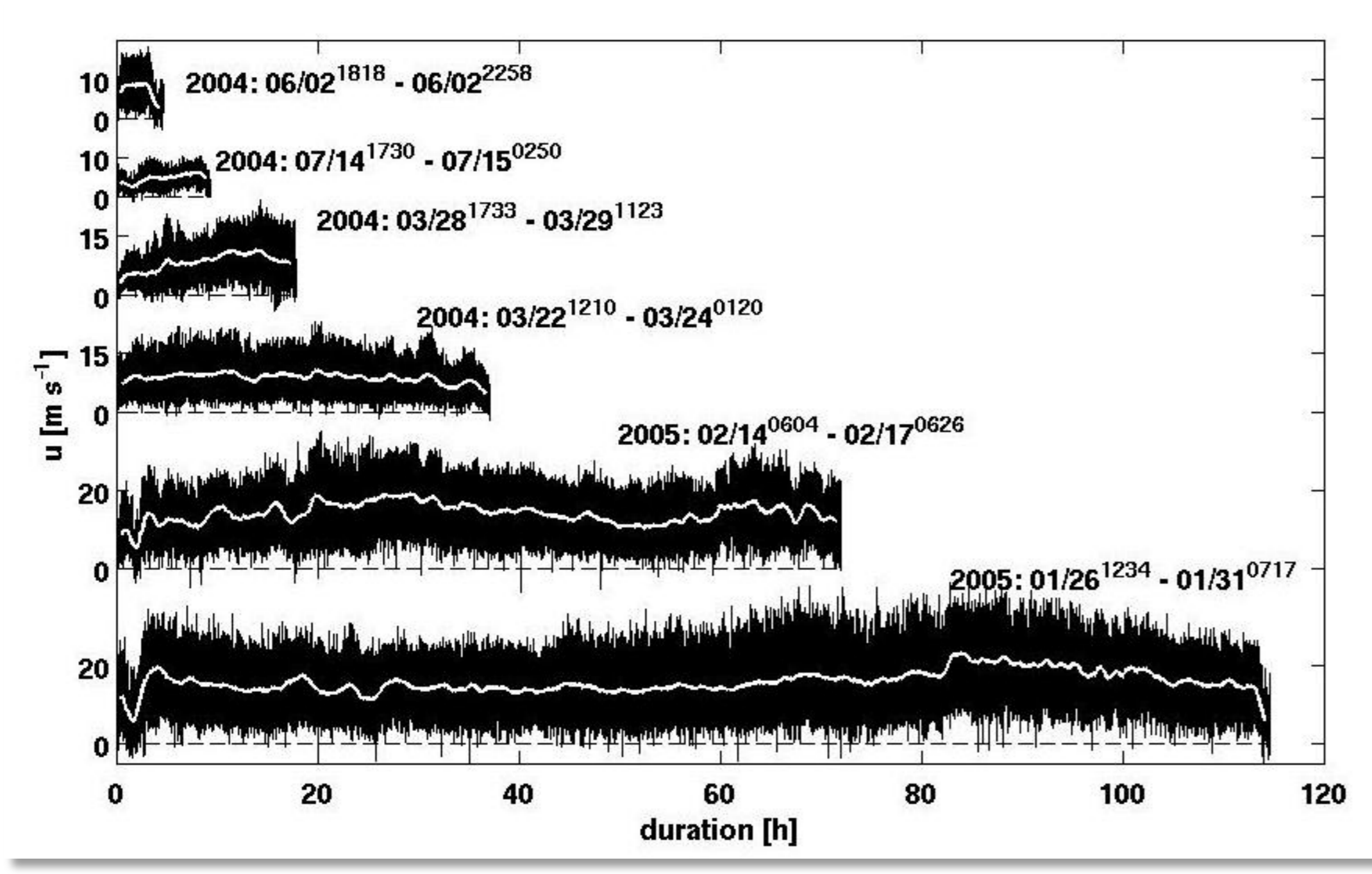
# Bura u slikama



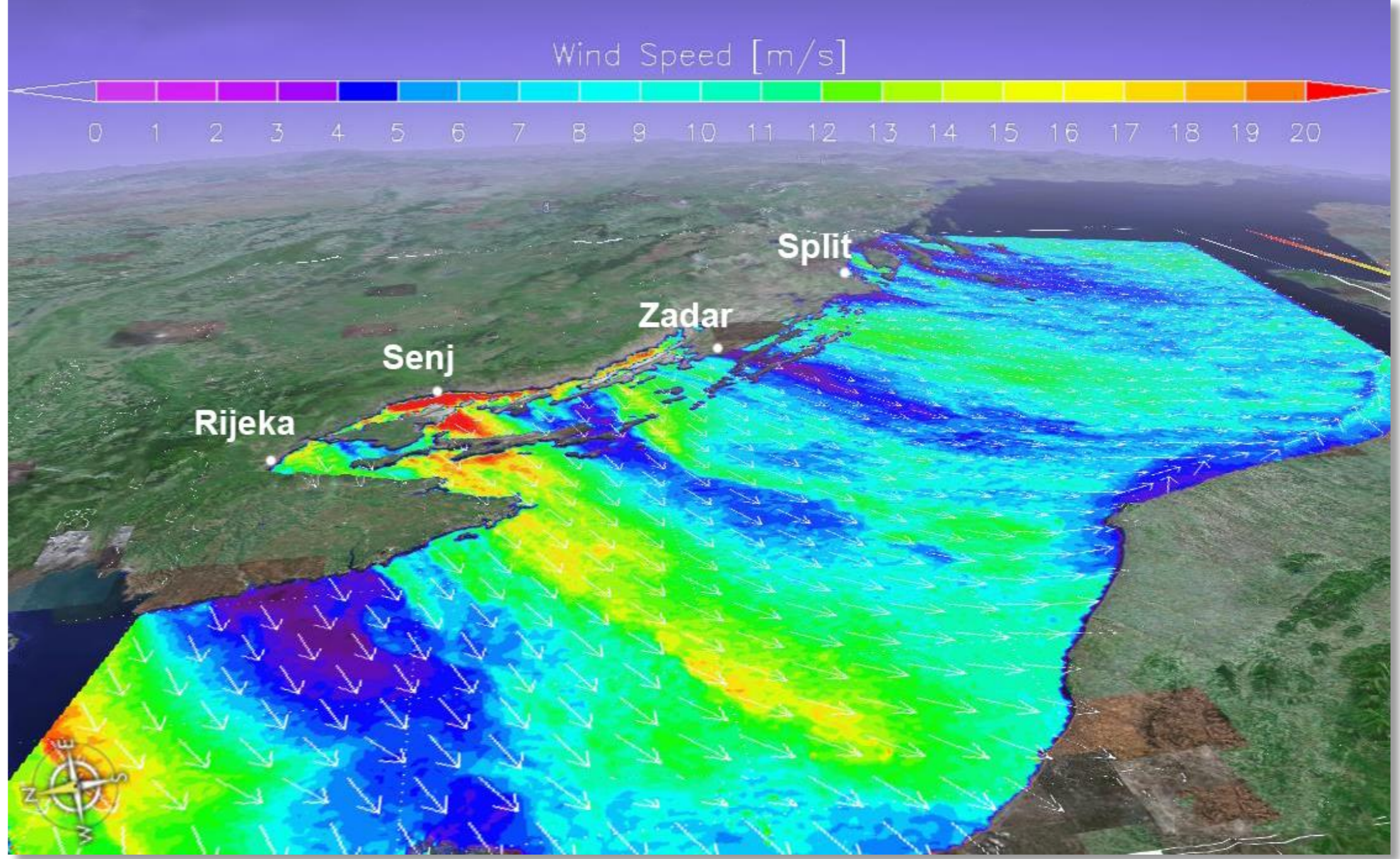
Četiri tipična oblika polja geopotencijala na 500 hPa izobarnoj plohi pri kojima puše bura. Prikazane linije predstavljaju izohipse, a L i H označavaju središta visokog i niskog tlaka.



Shematski prikaz prelijevanja hladnog zraka sa sjeveroistoka preko Velebita – konceptualni model bure objašnjen hidrauličkom teorijom.



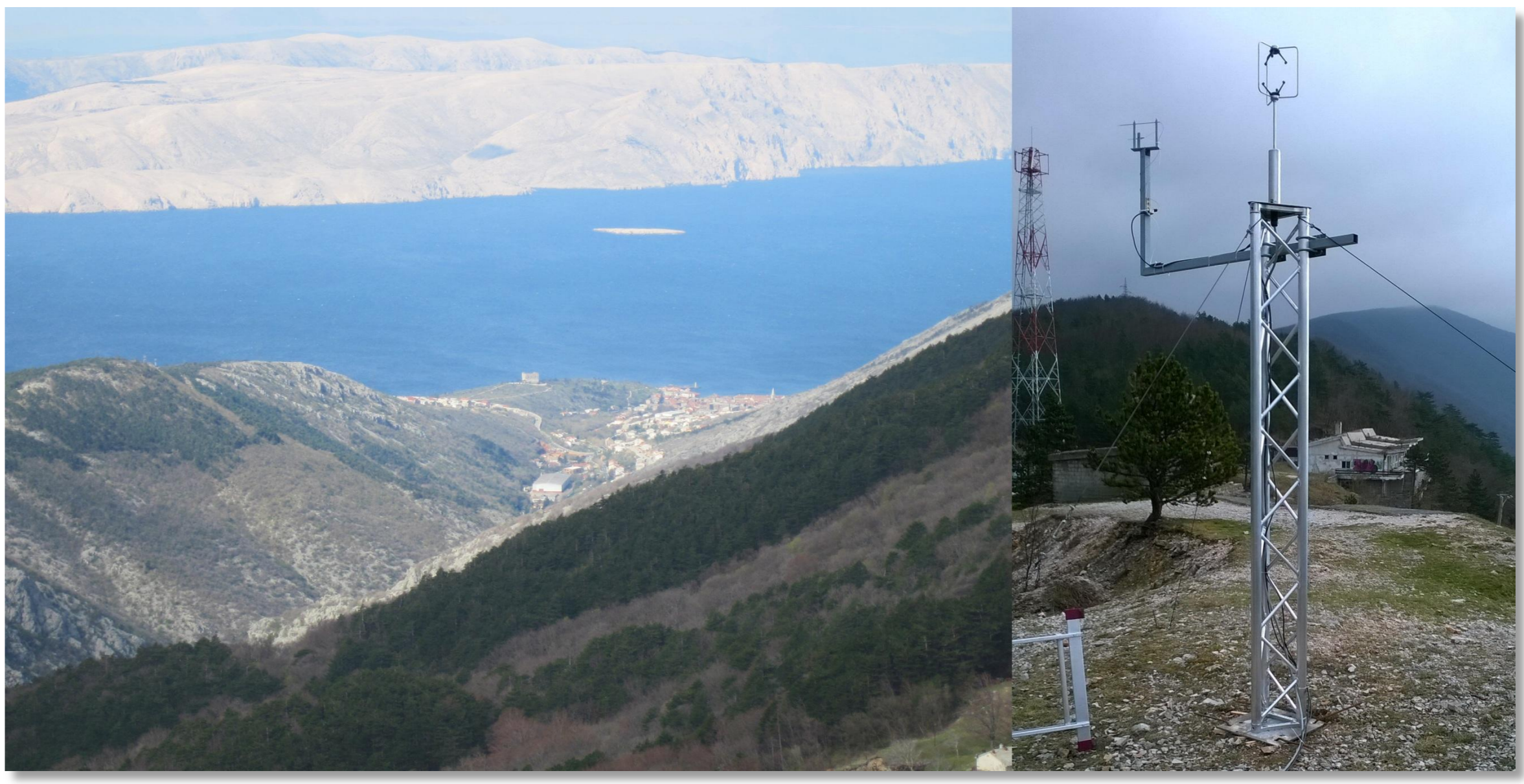
Primjeri komponente brzine niz vjetar za epizode bure trajanja od nekoliko sati pa do nekoliko dana. Crne krivulje označavaju sirove podatke uzorkovane frekvencijom od 4 Hz. Bijele krivulje su satni srednjaci.



Razdioba brzine bure duž Jadrana gdje crvene boja označava veliku brzinu, a ljubičasta malu. Brzine su najveće podno Velebita, posebice kod Senja. Zapadna obala Istre, Zadarsko područje i krajnji jug nalaze se u tzv. zonama zatišja.



Primjer interakcije bure s morem – bura uzrokuje valove i tzv. morski dim.



GORE LIJEVO: pogled na Senj s Vratničkog prolaza. GORE DESNO: Meteorološki stup s ultrasoničnim anemometrom na vrhu i anemometrom vruće žice sa strane.